



臺北醫學大學
TAIPEI MEDICAL UNIVERSITY

1061學期 專題研究課程推薦說明會

學系：呼吸治療學系暨碩士班
報告人：莊校奇 副教授



- **課程宗旨**

- ✓ 轉譯醫學

- ✓ 結合基礎與臨床呼吸相關研究

- ✓ 提升呼吸科學相關研究能力

- **課程目標**

- ✓ 教學與研究

- ✓ 個人進修準備

- ✓ 科學邏輯思考與概念

堅強的呼吸治療轉譯團隊👑

基礎醫學



陳炳常
教授



莊校奇
副教授



何淑娟
副教授

呼吸治療 專業



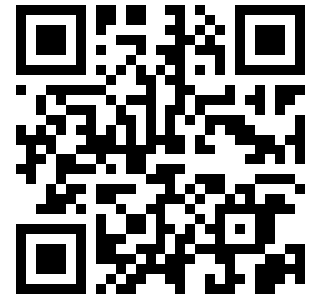
江玲玲
副教授



楊幼蘭
助理教授



許諄諄
助理教授



臨床醫學



施崇鴻
教授



白冠壬
副教授



余明治
教授



鍾啟禮
副教授



林啟嵐
助理教授



劉文德
助理教授

本系特色與發展重點 (1/2)



首創六大研究領域

- 一、呼吸藥理分子生物、肺發炎及纖維化機制探討
 1. 了解導致肺部纖維化的作用機轉
 2. 發展治療肺部纖維化的治療方法
- 二、呼吸及重症領域診斷及治療的最新研究
 1. 以呼吸重症為主軸，發掘研究主題及臨床可行性
 2. 發展理想的處置方法
- 三、進階呼吸治療設備的檢測與研發
 1. 深入研究其設計原理及臨床使用者的需求
 2. 使學生具評估、研發及設計呼吸治療器材的能力

本系特色與發展重點 (2/2)

四、深究長期呼吸照護與心肺復原治療

1. 以長期照護、心肺復原為主軸，發掘研究主題及臨床可行性
2. 將基本心肺及病態生理學應用於臨床評估，找出有效生理復原計畫

五、結核病與其他呼吸系統傳染病的機制探討

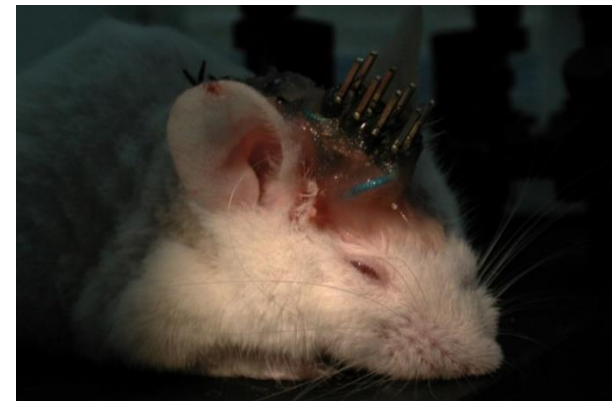
1. 發掘研究主題及臨床可行性
2. 找出潛在有效的預防與治療方法

六、環境呼吸疾病探討

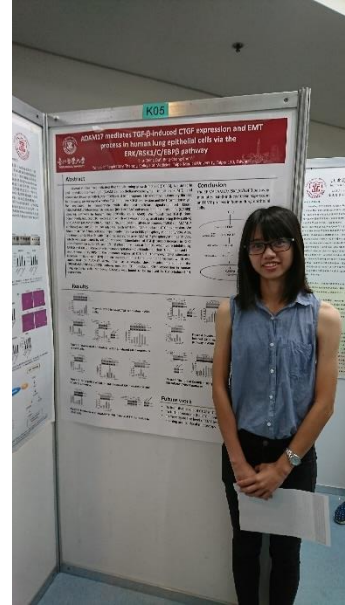
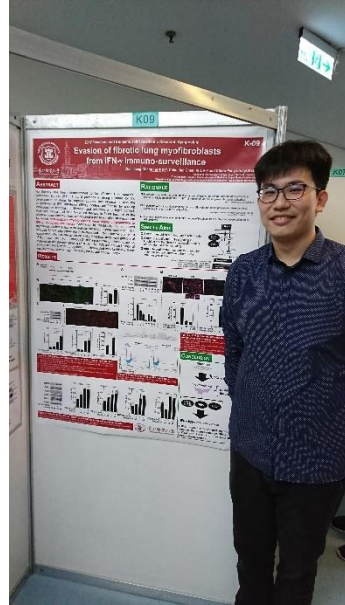
1. 探討環境中污染物導致呼吸道疾病的機轉
2. 找出潛在及有效的預防與治療方法

• 教學大綱

- ✓ 基礎研究 (細胞實驗,動物實驗)
 - 呼吸藥理學
 - 呼吸毒理學
 - 呼吸電生理學
 - 睡眠醫學
- ✓ 臨床研究 (醫院見實習後佳)
- ✓ 呼吸相關醫療照護設備研究



科技部大專學生研究計畫



- 授課方式
- 學習考核方式
- 修讀專題研究課程之於未來展望